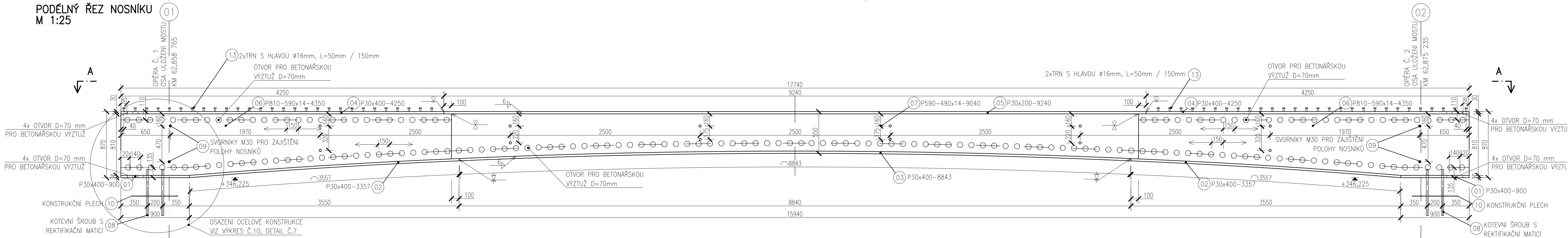
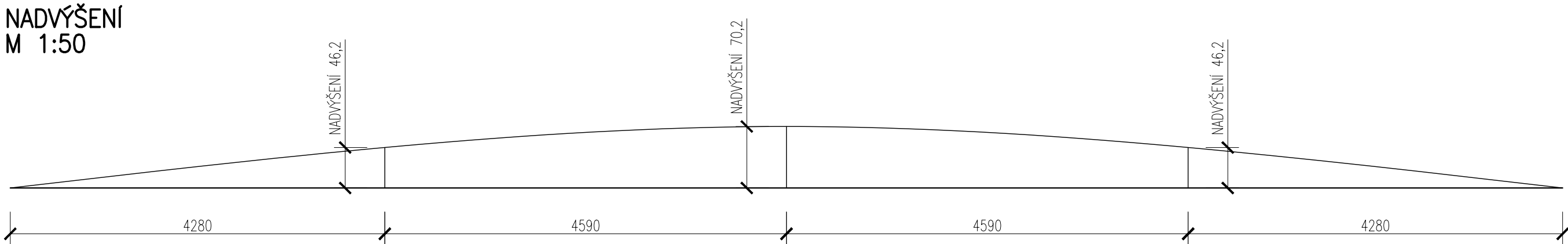


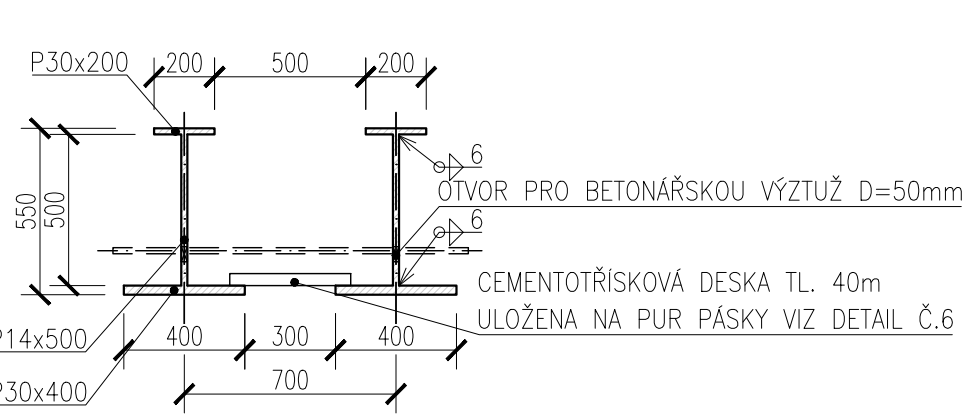
PODÉLNÝ ŘEZ NOSNÍKU
M 1:25



NADVÝŠENÍ
M 1:50



PŘÍČNÝ ŘEZ NOSNÍKU - STŘED NK
M 1:25



PŘÍČNÝ ŘEZ NOSNÍKU - STŘED ULOŽENÍ
M 1:25

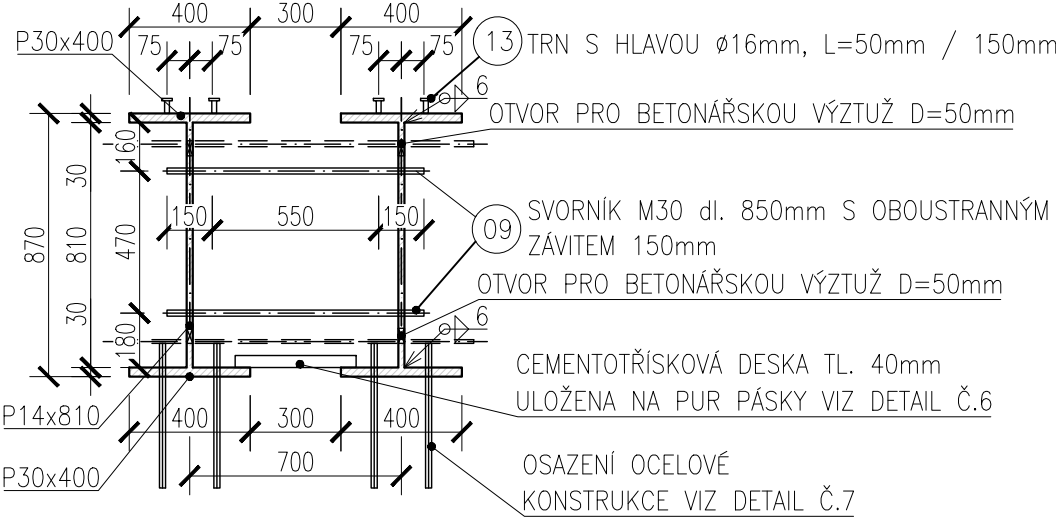


SCHÉMA PROTIKOROZNÍ OCHRANY
M 1:25



POZNÁMKY:

- VŠECHNY HRANY, VČ. HRAN S PROTIKOROZNÍM NÁTĚREM, OPRACOVAT V POLOMĚRU R=2mm
- VŠECHNY NOSNÍKY JSOU IDENTICKÉ
- OPRAVA TVARU PLECHŮ VYVOLANÁ NADVÝŠENÍM JE PŘEDMĚTEM VÝROBNÍ DOKUMENTACE
- SPECIFIKACE DRUHU PKO VIZ DETAIL Č.6
- DETAILY VIZ PŘÍLOHA D.2.1.4.1.6.9 - DETAILS

HLAVNÍ POUŽITÉ MATERIÁLY:

OCELOVÝ SVAŘOVANÝ NOSNÍK	S355 M,N
STABILIZAČNÍ TYČE	S235 JR
KOTEVNÍ ŠROUBY	8.8
SPŘAHOVACÍ TRNY	S235 J2 + C470

SO 14-06

ČÁST D


VÝŠKOVÝ SYSTÉM BpV

SOUŘADNICOVÝ SYSTÉM S-JTSK

Číslo změny:	Obsah změny:	Datum změny:
01	-	-
02	-	-
03	-	-

Objednatel: 	Správa železnic, státní organizace Díazdéná 1003/7, 110 00 Praha 1
Stavební správa: Sokolovská 278/1955, 190 00 Praha 9	

Sdružení: „SEU + SP+PROJUS, Kyjice-Chomutov, DSP“			
---	---	---	---

Zpracovatel částí: 	PROJEKT servis spol. s r.o. U Elektry 830/2b, Praha 9 - Hloubětín 198 00 Tel.: +420 281 090 860 E-mail: firma@projekt-servis.cz	Hlavní inženýr projektu: ING. STANISLAV JAROŠ
--	--	---

Sředitelská: MOSTNÍ A POZEMNÍ STAVBY PRAHA	Vedoucí sředitelská: ING. MICHAELA KOPÁLOVÁ	Odpovědný projektant SO, IO, PS: ING. LUDVÍK KOLPASKÝ	Vypracoval: BC. JAROSLAV PAJDUČÁK	Kontroloval: ING. LUDVÍK KOLPASKÝ
--	---	---	---	---

Název akce: REKONSTRUKCE TRATI V ÚSEKU KYJICE - CHOMUTOV	Číslo smlouvy: 19-010.640
Název PS/SO: SO 14-06 Železniční most v km 62,867	Projektový stupeň: DSP
Název přílohy: Ocelový nosník	Datum: 09 / 2019
	Číslo části: D.2.1.4.1.6
	Měřítko: 1:50, 1:25
	Počet formátů: 7x A4
	Číslo přílohy: 07